

NHIỄM ĐỘC TỔ NẤM MỐC MYCOTOXINS

Ca bệnh thực tế - Cách xử lý



Mycotoxins hiện diện trên thế giới

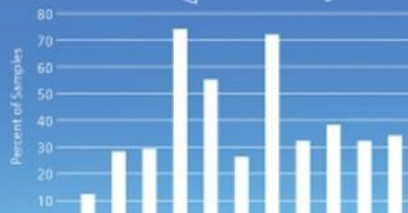
Altech 37+

LC-MS/MS technology which analyzes and measures risk for more than 37 individual mycotoxins.



+10,000
TESTS RUN

SAMPLES TESTED FROM
+80 COUNTRIES



TYPE B TRICOTHECENES & FUMONISINS PRESENT IN MORE THAN 70 PERCENT OF SAMPLES TESTED



97%
OF SAMPLES TESTED CONTAIN AT LEAST ONE MYCOTOXIN

Results accumulated globally from Sept. 2012 - Dec. 2015



Các yếu tố về Mycotoxins

1. Mycotoxins là phổ biến trên khắp thế giới

Table 4. Kết quả điều tra độc tố mycotoxin trong cám giai đoạn cuối năm 2013. [Murugesan, 2015](#).

Chỉ tiêu	AF	ZEN	DON	FUM	OTA
Phần trăm dương tính (%)	40	48	60	72	36

2. Kết hợp của Mycotoxins = **Tổn thương hiệp đồng**

3. Phần lớn các chất hấp phụ là không có hiệu quả với DON, DAS, T-2, FUM và OTA

Ảnh hưởng của Mycotoxins

T-2, HT-2, NIV, DAS, DON, AFB1, Ergots

- Bệnh tích trên da và xoang miệng
- Viêm màng nhầy của xoang miệng
- Thở khó

OTA

- Tổn thương thận
- Tăng tiêu thụ nước

T-2, DON

- Bệnh tích ở dạ dày cơ
- Không muốn ăn
- Giảm thu nhận thức ăn
- Tiêu chảy
- Co thắt mạch (hoại tử)

ZEN, DON, T-2, DAS, Ergots

- Giảm tỷ lệ ấp nở
- Giảm tỷ lệ đẻ
- Có cysts ở buồng trứng
- Chết phôi
- Chậm thành thực về tính

AFB1, FUM, T-2, DON, DAS, NIV, OTA

- Gan nhiễm mỡ
- Suy giảm miễn dịch
- Không đồng đều trong đàn
- Lông chậm phát triển
- Tổn thương các cơ quan
- Giảm năng suất
- Giảm sức khỏe của đường tiêu hóa

AFB1, OTA, T-2, DON, ZEN

- Tồn dư
- Chất lượng vỏ trứng kém
- Đốm nhỏ trong máu và thịt
- Lòng đỏ dạng kem

Ảnh hưởng của Mycotoxins

OTA

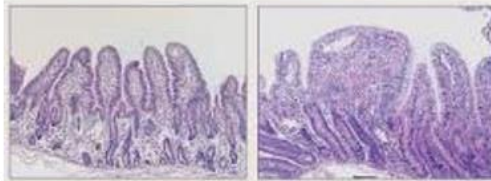
Tổn thương thận, Suy giảm miễn dịch



Fumonisin

Viêm ruột, độc với gan

FIGURE 2. IMPACT OF FUMONISIN ON INTESTINAL VILLI



AFB₁

Tổn thương gan, suy giảm miễn dịch



DON

Viêm ruột, xước dạ dày cơ, suy giảm miễn dịch



T-2

Viêm ruột, xước dạ dày cơ, suy giảm miễn dịch



- Trại quy mô 40.000 gà đẻ, 20.000 gà hậu bị
- Gà giai đoạn 59, 72 tuần tuổi
- Tỷ lệ **đẻ giảm mạnh**. Từ **90% xuống 44%**, từ **85% xuống 60%**
- Gà ăn uống chậm (vẫn hết khẩu phần), **phân nhớt vàng, không có vấn đề hô hấp. Chết rải rác**
- Trứng mất màu, màu không tốt
- Mổ khám **các cơ quan khác bình thường**. Chỉ có **bệnh tích trên gan: gan vàng, dễ vỡ nát, có xuất huyết. Thận sưng**
- Chẩn đoán???



Sep 25, 2020 at 10:09:35



Sep 25, 2020 at 10:11:22



Màu sắc vỏ trứng không tốt. Giảm đẻ mạnh



Buồng trứng sung huyết, bất thường



Gan “vàng” dễ mủ nát



Gan xuất huyết, vỡ gan, dễ mủn nát



Gan xuất huyết, vỡ gan, dễ mủn nát



Vấn đề nghi ngờ???

Dr.Minh TTV MB 0965.269.498

Mycotoxin



- Chẩn đoán nghi ngờ Mycotoxin + FLSH (hội chứng gan nhiễm mỡ, xuất huyết)
- Lấy mẫu: **gan, lách, thận, dạ dày tuyến, ống dẫn trứng, khí quản, phổi** kiểm tra

KẾT QUẢ MÔ HỌC

Histopathology results:

Gan: xung huyết, xuất huyết, thoái hóa mỡ, tăng sinh ống dẫn mật, đốm tế bào gan hoại tử, ổ khuẩn lạc

Lách: xung huyết, xuất huyết, giảm mật độ tế bào lympho, đốm hoại tử đóng fibrin

Thận: xung huyết, xuất huyết, thoái hóa mỡ, giãn ống thận

Dạ dày tuyến: viêm cấp và mãn tính

Ống dẫn trứng: viêm ống dẫn trứng, hoại tử lông nhung, dịch viêm và khuẩn lạc trong lòng ống

Khí quản: tăng sinh tuyến mucous

Phổi: xung huyết, viêm phế nang

KẾT LUẬN/FINAL DIAGNOSIS:

Nhiễm độc tố nấm + nhiễm khuẩn.

Mycotoxin

- **Giảm lượng ăn về mức 75%** so với tiêu chuẩn **trong 3 ngày**. Sau 3 ngày **tăng dần** mỗi ngày **15%** khẩu phần ăn để về mức ban đầu
- Dùng **Omnicide** pha với **liều 1/200 (5ml/1 lit nước)** lau lại toàn bộ máng ăn, ống dẫn, thùng đựng thức ăn. Lau xong nghỉ 30 phút mới chuyển cám vào
- Tổng đàn cho uống: **Selen** trong 3 ngày
Bedgen 100ml/120 lít nước dung liên tục **trong 7 ngày**. Sau **7 ngày** cho dùng **Formula-HP** tiếp trong **3 ngày**.
- Cho ngâm, xử lý đường ống nước bằng **Intrahydrocare**
- Kho cám nên có pallet, kê cao cách nền kho 20cm, cách tường 15cm

Mycotoxin

- Chuồng **giảm đẻ từ 90% xuống 44%** hiện tỷ lệ **đẻ tăng lên đạt mức 84%**
- Chuồng **giảm đẻ từ 85% xuống 60%** hiện tỷ lệ **đẻ tăng lên mức 84%**
- Gà chết phát sinh giảm, màu sắc vỏ trứng dần được thay đổi



1 Lít Omnicide cho 200 Lít nước

Nên định kỳ vệ sinh, lau dọn dụng cụ chứa thức ăn, máng ăn cho gà trong thời tiết “nồm” ẩm như hiện tại. Dùng **Omnicide** pha với **liều 1/200 (5ml/1 lit nước)** lau lại toàn bộ máng ăn, ống dẫn, thùng đựng thức ăn. Lau xong nghỉ 30 phút mới chuyển cám vào

Đặc điểm



- **Bedgen 40** = Tổng hợp từ chiết xuất của 3 loại thực vật và choline chloride.
- Thành phần chính được chiết xuất từ **cây Actiso** (*Cynara scolymus*).
- Thành phần chính: Caffeoylquinic acids, các polyphenols khác và flavonoids (*là các chất chống oxy hóa tự nhiên, giúp tái tạo tế bào, giảm tế bào gốc tự do*)
- Chiết xuất từ 2 loại thực vật con lại cũng làm tăng các tác động sinh học.

BEDGEN 40 : 1 Sản phẩm, 2 tính chất



✓ Thúc đẩy tăng trưởng tự nhiên

✓ Bảo vệ gan

- Giải độc gan

- Chống gan nhiễm mỡ, xuất huyết.

BEDGEN 40 SFA



Giảm tác động của độc tố

- Trường hợp nhẹ: 0.25 cc/L nước uống cho 3-7 ngày
- Trường hợp nặng: 0.70 cc/L nước uống cho 3-7 ngày

Cải thiện tiêu hóa:

- 0.33 cc/L nước uống trong tuần đầu tiên
- 0.25 cc/L nước uống trong tuần thứ 2 và thứ 3

Giảm xước dạ dày cơ:

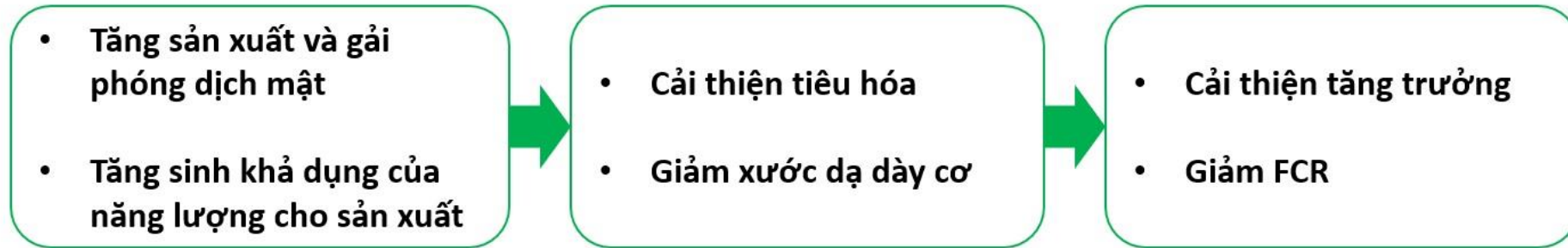
- 0.25 cc/L nước uống cho 1 hoặc 2 tuần liên tục

Giảm hội chứng gan nhiễm mỡ:

- 0.25 cc/L nước uống cho 5 ngày (phòng)

BEDGEN 40 : 1 Sản phẩm, 2 tính chất

1. Thúc đẩy tăng trưởng tự nhiên (tăng trọng, sản lượng trứng, tỷ lệ ấp nở)



2. Giải độc-bảo vệ gan (giúp tăng sản lượng trứng, tỷ lệ ấp nở)

